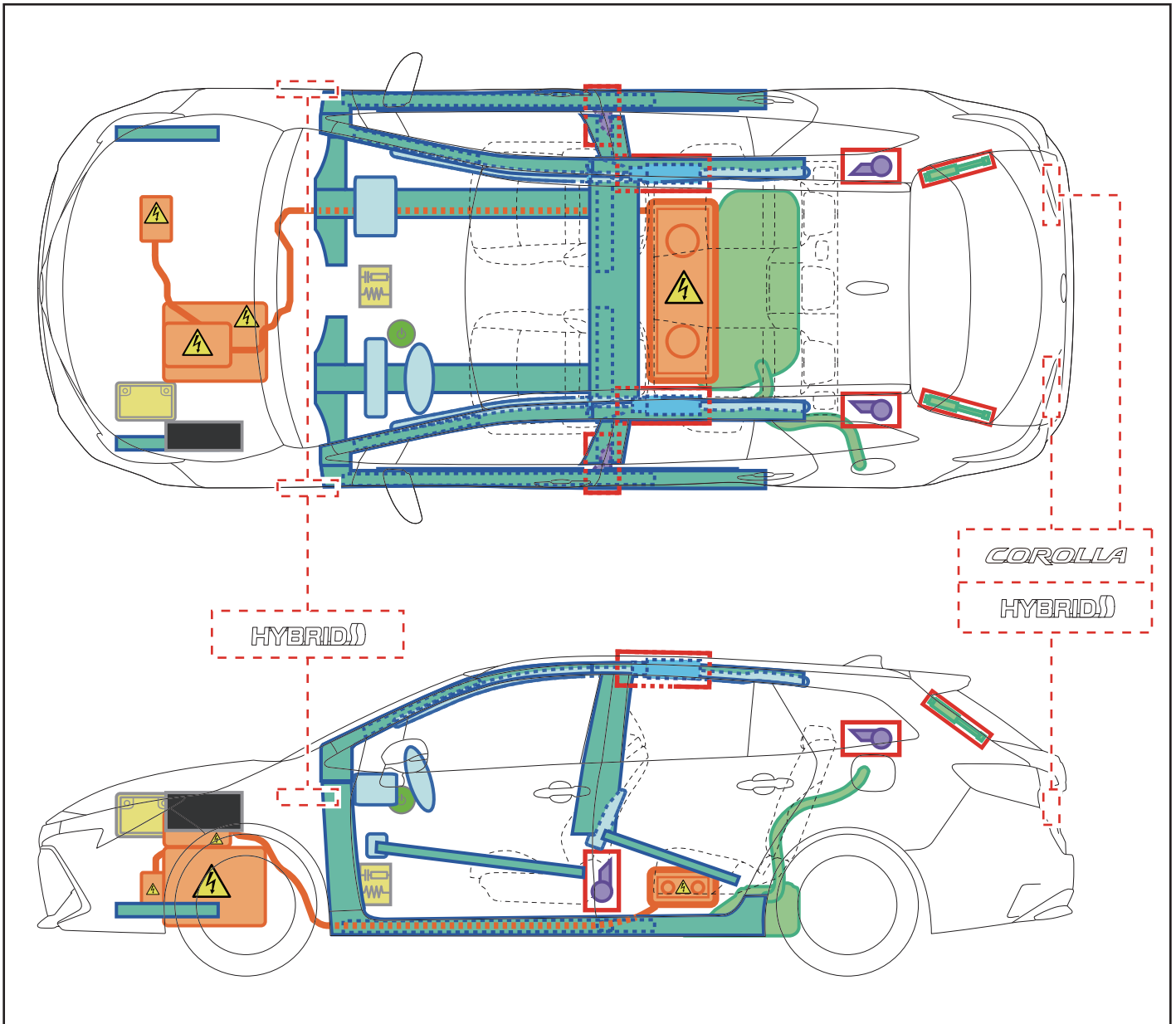


# COROLLA HYBRID

TS (Kombi) 1.8 Liter  
ZE1HE (EU,M)  
ab 01.2019

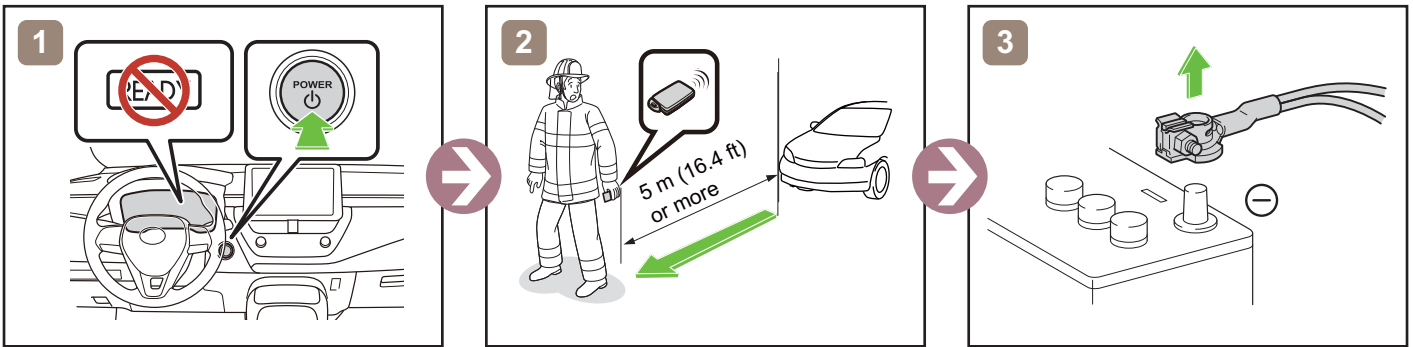


TOYOTA

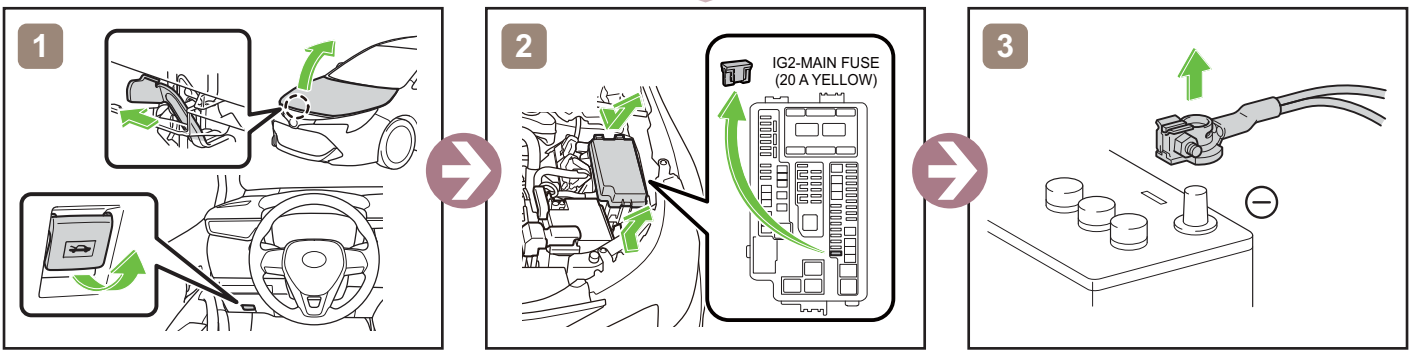


	Zündschalter		Sicherungskasten		12V Batterie
	Airbag		Gasgenerator		Hochvolt-Batterie
	Hochvolt-Bauteile		Kraftstofftank		Gasdruckdämpfer
	Gurtstraffer		Karosserieverstärkung		Steuergerät

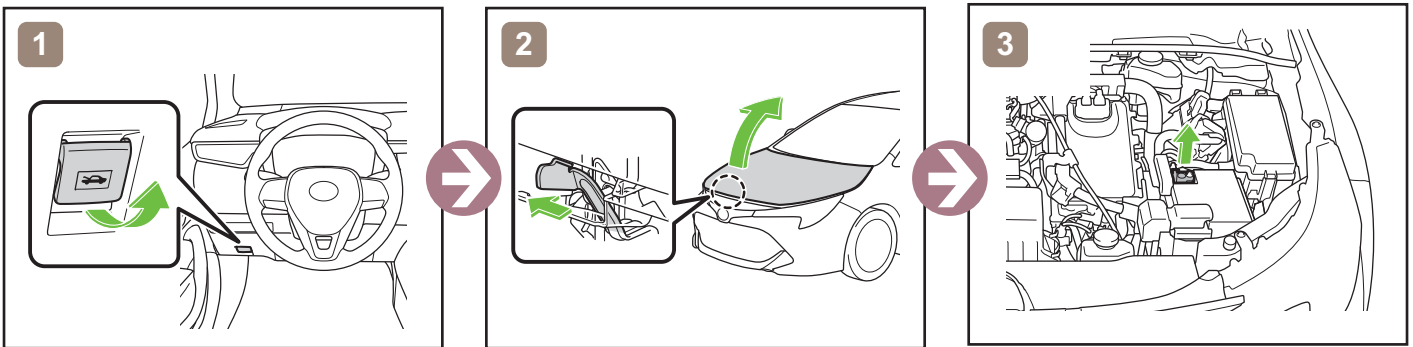
## Fahrzeug ausser Betrieb setzen



oder



## Zugang 12V-Batterie



## Hinweise zum Transport

